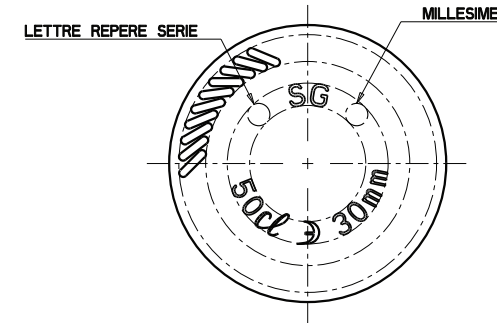
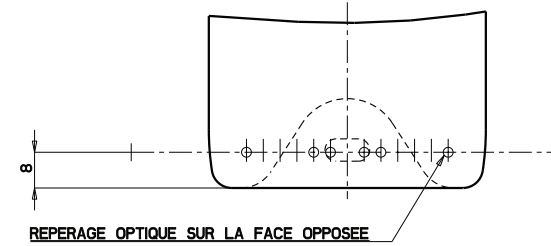
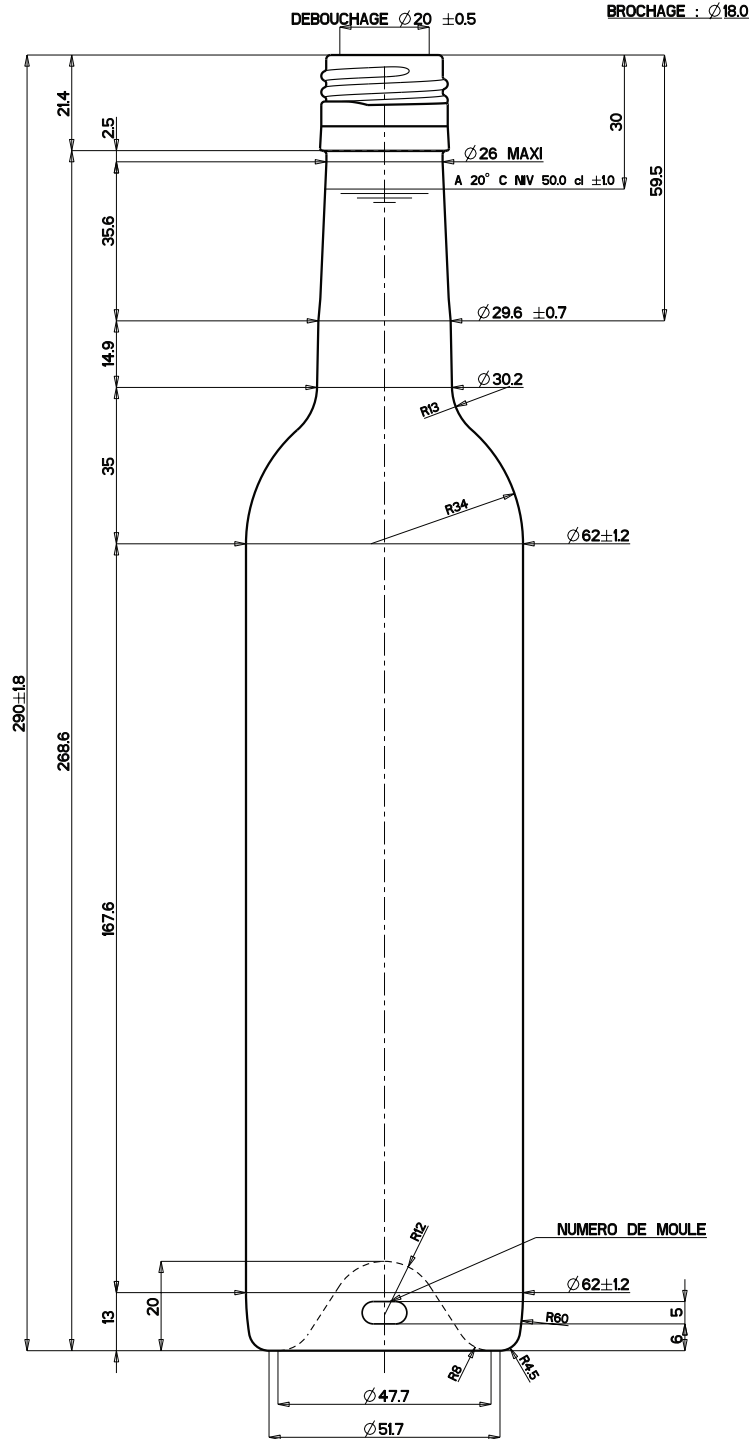


# BORD



# CPAK

Suite 39, 14 Narabang Way,  
Belrose, NSW, 2085 Australia  
Tel: (02) 9479 4777 Mobile: 0404 933 143  
PO Box 560, Terrey Hills NSW 2084  
Email: sales@cpak.com.au  
Web: cpak.com.au



CE NIVEAU DE DEGARNI (30 mm) IMPLIQUE UNE TEMPERATURE DE STOCKAGE ET DE DISTRIBUTION INFERIEURE A 35° : VOIR FICHE TECHNIQUE N° 803-2

				<b>SAINT-GOBAIN</b> <b>EMBALLAGE</b>	
				Direction Technique Recherche et Développement <b>71103 CHALON SUR SAONE</b>	
03/10/2007	B	V.D.	Mise à jour de la bague	Ce plan est la propriété de SAINT-GOBAIN EMBALLAGE. Reproduction interdite sans notre autorisation préalable écrite. Tolérances dimensionnelles conformes à la norme NF Y 35-017. Les cotés non toléranciés sont des cotés de construction d'ouvrages à titre indicatif.	
03/10/08	A	JLS	Changé Nom Article		
DATE	IND	NOM	MODIFICATIONS	CODIFICATION LE:	NOM DE L'ARTICLE:
$\varnothing$ CANULE	TYPE DE BOUCHAGE	BOISSON	TEMPERATURE MAXI DU PRODUIT	10/05/06	<b>BORD MEDIUM 51 BVS</b>
FILLING TUBE	CLOSURE TYPE	BEVERAGE	LIQUID TREATMENT	<b>CODE: 8011343-8012290</b>	
18.0	CAPSULE METALLIQUE / METAL CLOSURE	VIN	35.0 ° C MAXI		
ACCESSOIRE BOUCHAGE	DEGRE D'ALCOOL	CHOC THERMIQUE SUR CHAINE		Poids approximatif / Glass weight: 330 G Contenance R.B. / Brimfull capacity: 510 cl env Bague / Finish: BVS 30 H 60 989 VB C	
CLOSURE ACCESSORY	DEGREE OF ALCOHOL	THERMAL SHOCK			
AUCUN / NO ACCESSORY	13.0	$\Delta T \leq 42 \text{ °C}$		CHALON LE	DESIGNE
STABILITE	MISE EN PILE	CARBONATATION	PRESSION VERTICALE AU BOUCHAGE	02/11/05	J. L. SICARD
STABILITY	STACKING	CARBONATION	VERTICAL STRENGTH FOR CLOSURE	VERIFIE	ECHELLE
IS: 2.2	A: 13.2	12 g/l MAXI	180.0 daN MAXI	1/1	NUMERO
CETTE BOUTEILLE EST NON REEMPLOYABLE	TRAVAIL	PRESSION LONGUE DUREE	0.0 bars MAXI	4900.M	INDICE
THIS BOTTLE IS NOT REFILABLE	METHOD				B